

HAPPY-TIMES

ハッピー♡タイムズ!

歯っぴ〜 TIMES

By KONCHAN

—ふるさわ—
hygienist・FURUSAWA プロフィール

熊本県大津町にある歯医者さん
『こんどう歯科医院』の
衛生士の「えりりん」です

矯正も担当してます♡
歯並びがお悩みの方は
いつでもどうぞ♡

by えりりん

H21.9月号

病院で、
「CTってみましょうか」
ってよく聞けど…
なんか大掛かりな事のように?

よくわからないや
教えてDr.
今回は、
ふるさわ
さま〜ん!

はい! 古澤です。

こんどう歯科では、
精密検査機器
として歯科専用の
CTスキャナーを
導入しております。

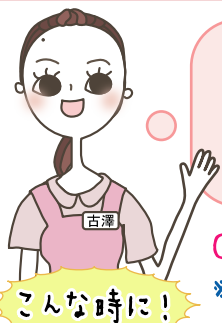
【Q1】CTって何ですか?

「コンピューター断層撮影装置」
のこと。通常のレントゲン写真
が2次元のみの撮影なのに対し、
3次元(水平、垂直、奥行き)で
撮影できるため! 見たい断面を
自在に表示でき、3D画像での
診断が可能です♡

【Q2】撮影時間はどのくらい?

撮影部位や撮影画像にもよりますが、
約19秒で
撮影はできます。
しかし、準備などを
含めると、
約5分程は必要かと
思われます♡

その6* 『歯科用CTスキャナー』について



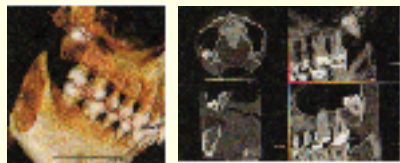
歯科用CTスキャナーは、従来の診断機器とはまったく異なる方法により、
お口全体の立体画像が撮影できます。
しかも、歯の中や骨の中まで立体的に見えるので、正確な治療計画を
立てることが出来るのです。

CTスキャナーの撮影をご希望の方はスタッフにお声をかけてくださいね♪
*CT撮影後は、カウンセラーによるカウンセリングを行わせていただきます。



【親しらずの診断に!】

あごの中に埋まっている歯を立体的に
診断する事が出来ます!



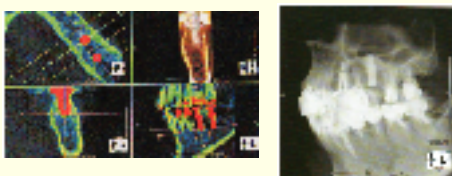
【矯正時の診断に!】

歯が生えてくる状況について、
その位置・方向や歯の完成具合
を異常が無いかどうか三次元
画像で確認できます!



【インプラントの診断に!】

あごの骨に埋めるインプラントを立体的に
とらえて治療計画を立てられます。



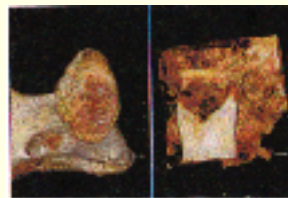
【歯周病の診断に!】



歯周病で歯を支える骨がどれ
くらいなくなっているか?
を立体画像で視覚的に見る
事ができますので、ご自身の
状態をおわかり頂けます。

【顎関節症の診断に!】

あごの骨も立体的に撮影する
ことができます。
顎関節症などの診断に役立ちま
すので、ご自身の症状を正しく
ご理解いただくことができます。



CTってすご〜い!
うさ子も撮って
みたいな!



気になることは何でも聞いてくださいね!

歯科用CTスキャナーの特徴!!

すべては
患者様のために...



CTスキャナーで撮影すると歯ぐきの中にある歯を支えている顎の
状態がわかります。今までの一般保険検査ではわかりにくかった
ことが具体的にわかるようになります。病気の進行が立体画像で
表示できるので、患者さんご自身で病状を把握することができます。

096-213-4415

0120-976-417

お問合せはお気軽にどうぞ!

